



Rijksinstituut voor Volksgezondheid  
en Milieu  
Ministerie van Volksgezondheid,  
Welzijn en Sport

### **Epidemiologische situatie COVID-19 in GGD Hart voor Brabant**

Rijksinstituut voor Volksgezondheid en Milieu - RIVM  
19 oktober 2020, 10:00

#### **Samenvatting**

Tot en met 19 oktober 10:00 uur zijn er in GGD Hart voor Brabant in totaal 14066 COVID-19 patiënten gemeld aan het RIVM. Tot nu toe zijn 1516 van de gemelde patiënten opgenomen in het ziekenhuis en 926 mensen overleden.

Een overzicht van de COVID-19 situatie op landelijk niveau is hier te vinden.

#### **Uitleg over surveillance van COVID-19 in Nederland**

Door middel van surveillance houdt het RIVM zicht op de verspreiding van COVID-19 in Nederland. Via een samenwerking tussen artsen, laboratoria en de GGD'en wordt informatie verzameld over personen (patiënten) met een positieve SARS-CoV-2 testuitslag. Sinds het begin van de COVID-19 epidemie in Nederland is het testbeleid geleidelijk veranderd. Het huidige testbeleid is hier te vinden. Sinds 1 juni kan iedereen met klachten zich laten testen. Toch is het aanmerkelijk dat niet alle COVID-19 patiënten getest worden. De werkelijke aantallen in Nederland zijn daarom waarschijnlijk hoger dan de aantallen die hier genoemd worden. Aan het RIVM wordt niet gemeld wie hersteld is van COVID-19.

Er worden ook mensen die om andere redenen dan COVID-19 in het ziekenhuis worden opgenomen getest op SARS-CoV-2. Dit wordt gedaan om verspreiding van dit virus binnen het ziekenhuis tegen te gaan. Vanaf 1 mei wordt bij melding van een in het ziekenhuis opgenomen positief geteste patiënt, nagevraagd of de ziekenhuisopname vanwege COVID-19 was. Daarom geven we sinds 1 mei in de rapportages van de ziekenhuisopnames alleen opnames weer waarbij niet is aangegeven dat de opname om een andere reden was. Dit doen we zodat het aantal in het ziekenhuis opgenomen COVID-19 patiënten een zo goed mogelijke indicator blijft van de epidemie. Dit geeft namelijk weer hoeveel mensen ernstig ziek zijn door COVID-19. Patiënten die om een andere reden ziekenhuiszorg nodig hebben en ook COVID-19 blijken te hebben, worden uiteraard wel meegenomen in het totaal aantal meldingen.

Een databestand met de cumulatieve aantallen per gemeente per dag van gemelde COVID-19 patiënten, in het ziekenhuis opgenomen COVID-19 patiënten en overleden COVID-19 patiënten is hier te vinden. Een databestand met karakteristieken van elke positief geteste COVID-19 patiënt in Nederland is hier te vinden.

**Dit document is vertrouwelijk en verdere verspreiding valt onder de verantwoordelijkheid van de GGD. Door eventuele kleine aantallen kunnen personen mogelijk herleidbaar zijn.**

## Inhoudsopgave

	Pagina
1 Samenvatting COVID-19 meldingen van de GGD Hart voor Brabant vanaf 27 februari 2020	3
2 COVID-19 meldingen aan de GGD Hart voor Brabant vanaf 6 juli 2020	4
3 Top vijf gemeenten in de afgelopen week	6
4 Leeftijdsverdeling en man-vrouwverdeling van bij GGD Hart voor Brabant gemelde COVID-19 patiënten in de afgelopen week	7
5 Reishistorie van bij GGD Hart voor Brabant gemelde COVID-19 patiënten vanaf 6 juli 2020 en in de afgelopen week	8
6 Beroep van bij GGD Hart voor Brabant gemelde COVID-19 patiënten vanaf 6 juli 2020 en in de afgelopen week	9
7 Setting van mogelijke besmetting van bij GGD Hart voor Brabant gemelde COVID-19 patiënten vanaf 6 juli 2020 en in de afgelopen week	10
8 Surveillance van COVID-19 in verpleeghuizen en woonzorgcentra vanaf 6 juli 2020	12
9 Bron- en contactonderzoek van COVID-19 meldingen aan de GGD Hart voor Brabant	14
9.1 Resultaten uit bron- en contactonderzoek . . . . .	14
10 SARS-CoV-2 testen afgenomen door de GGD Hart voor Brabant vanaf 1 juni	20
11 Vergelijking met landelijke situatie	32

Klik op de titel om naar de betreffende paragraaf in het document te gaan.

**1 Samenvatting COVID-19 meldingen van de GGD Hart voor Brabant vanaf 27 februari 2020**Tabel 1: Aantal door de GGD gemelde COVID-19 patiënten, aantal in het ziekenhuis opgenomen COVID-19 patiënten gemeld door GGD en aantal overleden COVID-19 patiënten gemeld door GGD<sup>1</sup>

Gezondheidsstatus	Totaal	%	Meldingen afgelopen week <sup>2</sup>	Gecorrigeerd <sup>3</sup>	Verskil met vorige week <sup>4</sup>
Totaal gemeld	14066		2835	2	2837
Ziekenhuisopname	1516	10.8	16	0	16
Overleden <sup>5</sup>	926	6.6	14	0	14

<sup>1</sup> Sinds 1 juni kan iedereen met klachten zich laten testen. Toch is het aannemelijk dat niet alle COVID-19 patiënten getest worden. De werkelijke aantallen in Nederland zijn daarom waarschijnlijk hoger dan de aantallen die hier genoemd worden. Het werkelijke aantal COVID-19 patiënten opgenomen in het ziekenhuis of overleden is hoger dan het aantal opgenomen of overleden patiënten gemeld in de surveillance, omdat de surveillance gebaseerd is op de informatie op het moment van melding. Aan het RIVM wordt niet gemeld wie hersteld is.

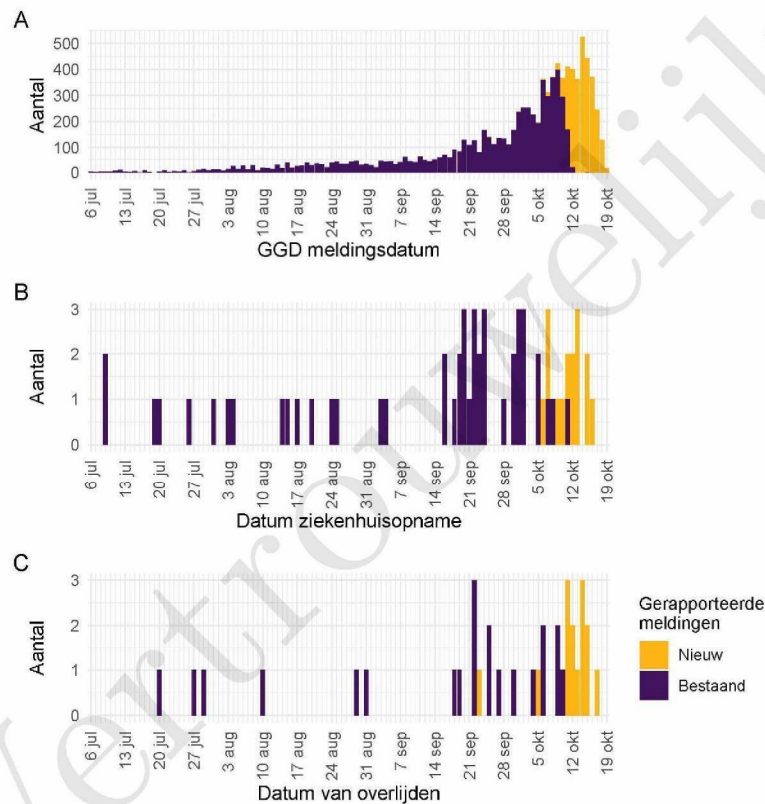
<sup>2</sup> Meldingen die tussen 12 oktober 10:00 en 19 oktober 10:00 aan het RIVM zijn gemeld. Dit betreft het aantal meldingen, opnames en overlijdens die in de afgelopen week nieuw aan het RIVM zijn gerapporteerd. Datum van melding aan de GGD, ziekenhuisopname of overlijden kan echter in een andere week vallen. Bij overige tabellen en figuren in dit rapport wordt de datum van melding, ziekenhuisopname of overlijden gebruikt. Deze cijfers zijn dus niet hetzelfde.

<sup>3</sup> Meldingen die gewist of herzien zijn tussen 12 oktober 10:00 en 19 oktober 10:00. Behalve dat er nieuwe meldingen worden ontvangen, worden eerdere meldingen soms aangepast; de aantallen meldingen per dag kunnen daardoor variëren.

<sup>4</sup> Het verschil tussen de cumulatieve meldingen t/m 19 oktober 10:00 ten opzichte van 12 oktober 10:00.

<sup>5</sup> Voor 3 sterfgevallen is aangegeven dat COVID-19 niet de directe oorzaak van overlijden is.

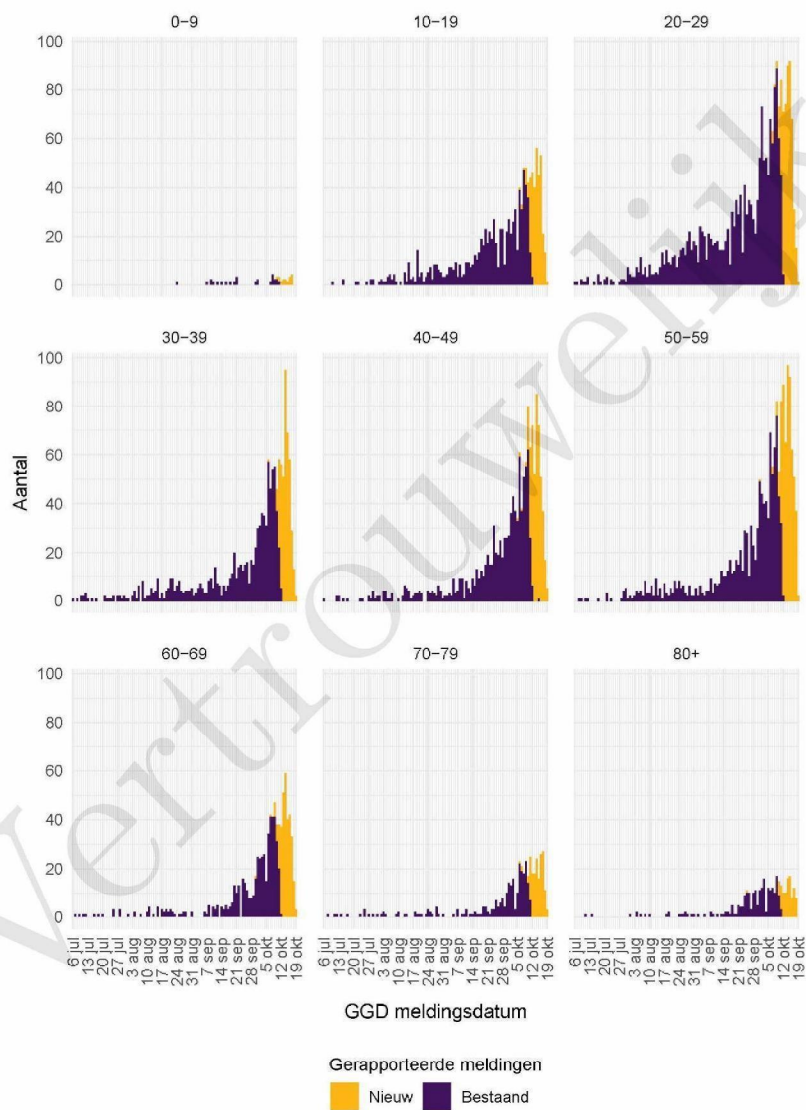
## 2 COVID-19 meldingen aan de GGD Hart voor Brabant vanaf 6 juli 2020



Figuur 1: Aantal aan de GGD gemelde COVID-19 patiënten vanaf 6 juli 2020. (A) Aantal aan de GGD gemelde COVID-19 patiënten, naar meldingsdatum. (B) Aantal aan de GGD gemelde in het ziekenhuis opgenomen COVID-19 patiënten, naar datum van ziekenhuisopname. (C) Aantal aan de GGD gemelde overleden COVID-19 patiënten, naar datum van overlijden.

Meldingen aan het RIVM van 6 juli t/m 12 oktober 10:00 uur zijn in deze grafieken weergegeven in paars. Meldingen van 12 oktober 10:01 uur t/m 19 oktober 10:00 uur zijn weergegeven in geel. Sinds 1 juni kan iedereen zich met klachten laten testen. Toch is het aannemelijk dat niet alle COVID-19 patiënten getest worden. De werkelijke aantallen in Nederland zijn daarom waarschijnlijk hoger dan de aantallen die hier weergegeven worden. Van enkele patiënten is de datum van opname en/of de datum van overlijden niet bekend. Deze kunnen daarom niet worden weergegeven in deze figuren. Een leeg figuur betekent dat er in de betreffende periode geen meldingen waren.

## 2 COVID-19 MELDINGEN AAN DE GGD HART VOOR BRABANT VANAF 6 JULI 2020



Figuur 2: Aantal aan de GGD gemelde COVID-19 patiënten vanaf 6 juli 2020, per leeftijdsgroep. Een leeg figuur betekent dat er in de betreffende periode geen meldingen waren.

### 3 Top vijf gemeenten in de afgelopen week

In de afgelopen week zijn binnen de veiligheidsregio('s) van GGD Hart voor Brabant het grootste aantal GGD-meldingen ontvangen van COVID-19 patiënten die woonachtig zijn in de onderstaande gemeentes. Dit kunnen dus ook meldingen betreffen van personen die bij een teststraat in een andere GGD-regio zijn getest.

Tabel 2: De vijf gemeenten met het grootste aantal aan de GGD gemelde COVID-19 patiënten in de afgelopen week <sup>1,2</sup>

Veiligheidsregio	Gemeente	Aantal meldingen per 100.000	Aantal meldingen	Bevolking 2020
Brabant-Noord	Mill en Sint Hubert	347.4	38	10939
Brabant-Noord	Landerd	330.6	52	15730
Brabant-Noord	Oss	281.8	259	91915
Brabant-Noord	Bernheze	275.3	86	31240
Brabant-Noord	Sint Anthonis	274.3	32	11664

<sup>1</sup> Betreft het aantal COVID-19 patiënten met een datum van melding aan de GGD, opnamedatum of datum van overlijden in de periode van 12 oktober 10:01 t/m 19 oktober 10:00 uur.

<sup>2</sup> Sinds 1 juni kan iedereen met klachten zich laten testen. Toch is het aannemelijk dat niet alle COVID-19 patiënten getest worden. De werkelijke aantallen in Nederland zijn daarom waarschijnlijk hoger dan de aantallen die hier genoemd worden.

4 LEEFTIJDVERDELING EN MAN-VROUWVERDELING VAN BIJ GGD HART VOOR BRABANT  
GEMELDE COVID-19 PATIËNTEN IN DE AFGELOPEN WEEK

4 Leeftijdverdeling en man-vrouwverdeling van bij GGD Hart voor  
Brabant gemelde COVID-19 patiënten in de afgelopen week

Tabel 3: Leeftijdverdeling van aan de GGD gemelde COVID-19 patiënten, van in het ziekenhuis opgenomen COVID-19 patiënten en van overleden COVID-19 patiënten in de afgelopen week<sup>1,2</sup>

Leeftijdsgroep	Totaal gemeld	%	Ziekenhuisopname	%	Overleden	%
Totaal gemeld	2494		8		9	
0-4	2	0.1	0	0.0	0	0.0
5-9	11	0.4	0	0.0	0	0.0
10-14	107	4.3	0	0.0	0	0.0
15-19	168	6.7	0	0.0	0	0.0
20-24	211	8.5	0	0.0	0	0.0
25-29	231	9.3	0	0.0	0	0.0
30-34	200	8.0	0	0.0	0	0.0
35-39	173	6.9	0	0.0	0	0.0
40-44	187	7.5	0	0.0	0	0.0
45-49	204	8.2	1	12.5	0	0.0
50-54	263	10.5	0	0.0	0	0.0
55-59	232	9.3	1	12.5	0	0.0
60-64	176	7.1	0	0.0	0	0.0
65-69	104	4.2	1	12.5	0	0.0
70-74	87	3.5	2	25.0	0	0.0
75-79	56	2.2	2	25.0	0	0.0
80-84	40	1.6	1	12.5	4	44.4
85-89	33	1.3	0	0.0	4	44.4
90-94	5	0.2	0	0.0	1	11.1
95+	3	0.1	0	0.0	0	0.0
Niet vermeld	1	0.0	0	0.0	0	0.0

<sup>1</sup> Betreft het aantal COVID-19 patiënten met een datum van melding aan de GGD, opnamedatum of datum van overlijden in de periode van 12 oktober 10:01 t/m 19 oktober 10:00 uur.

<sup>2</sup> Sinds 1 juni kan iedereen met klachten zich laten testen. Toch is het aannemelijk dat niet alle COVID-19 patiënten getest worden. De werkelijke aantallen in Nederland zijn daarom waarschijnlijk hoger dan de aantallen die hier genoemd worden. Het werkelijke aantal COVID-19 patiënten opgenomen in het ziekenhuis of overleden is hoger dan het aantal opgenomen of overleden patiënten gemeld in de surveillance, omdat de surveillance gebaseerd is op de informatie op het moment van melding. Aan het RIVM wordt niet gemeld wie hersteld is.

Tabel 4: Man-vrouwverdeling van aan de GGD gemelde COVID-19 patiënten, van in het ziekenhuis opgenomen COVID-19 patiënten en van overleden COVID-19 patiënten in de afgelopen week<sup>1,2</sup>

Geslacht	Totaal gemeld	%	Ziekenhuisopname	%	Overleden	%
Totaal gemeld	2494		8		9	
Man	1196	48.0	5	62.5	3	33.3
Vrouw	1298	52.0	3	37.5	6	66.7
Niet vermeld	0	0.0	0	0.0	0	0.0

<sup>1</sup> Betreft het aantal COVID-19 patiënten met een datum van melding aan de GGD, opnamedatum of datum van overlijden in de periode van 12 oktober 10:01 t/m 19 oktober 10:00 uur.

<sup>2</sup> Sinds 1 juni kan iedereen met klachten zich laten testen. Toch is het aannemelijk dat niet alle COVID-19 patiënten getest worden. De werkelijke aantallen in Nederland zijn daarom waarschijnlijk hoger dan de aantallen die hier genoemd worden. Het werkelijke aantal COVID-19 patiënten opgenomen in het ziekenhuis of overleden is hoger dan het aantal opgenomen of overleden patiënten gemeld in de surveillance, omdat de surveillance gebaseerd is op de informatie op het moment van melding. Aan het RIVM wordt niet gemeld wie hersteld is.

5 REISHISTORIE VAN BIJ GGD HART VOOR BRABANT GEMELDE COVID-19 PATIËNTEN VANAF 6 JULI 2020 EN IN DE AFGELOPEN WEEK

## 5 Reishistorie van bij GGD Hart voor Brabant gemelde COVID-19 patiënten vanaf 6 juli 2020 en in de afgelopen week

Tabel 5: Aantal aan de GGD gemelde COVID-19 patiënten die in de 14 dagen voor aanvang van de ziekte in het buitenland zijn geweest<sup>1</sup>

	Vanaf 6 juli		Afgelopen week <sup>2</sup>	
	Aantal	%	Aantal	%
Totaal gemeld	9226		2835	
Reishistorie	528	5.7	53	1.9
Geen reishistorie	6828	74.0	2016	71.1
Niet vermeld	1870	20.3	766	27.0

<sup>1</sup> Of een COVID-19 patiënt wel of geen reishistorie heeft, wordt vanaf 31 augustus 2020 bepaald door de volgende criteria: a) De patiënt heeft bij de GGD aangegeven een reishistorie te hebben en b) er zit maximaal 14 dagen tussen de terugkomst en de eerste ziektedag van de patiënt.

<sup>2</sup> Meldingen die tussen 12 oktober 10:00 en 19 oktober 10:00 aan het RIVM zijn gemeld.

Tabel 6: Aantal aan de GGD gemelde COVID-19 patiënten die in de 14 dagen voor aanvang van de ziekte in het buitenland zijn geweest naar verblijfplaats

Land van verblijf	Vanaf 6 juli		Afgelopen week <sup>1</sup>	
	Aantal	%	Aantal	%
Frankrijk	98	18.6	5	9.4
Spanje	87	16.5	4	7.5
Duitsland	79	15.0	15	28.3
België	64	12.1	12	22.6
Griekenland	39	7.4	2	3.8
Turkije	39	7.4	1	1.9
Hongarije	35	6.6	0	0.0
Italië	33	6.2	7	13.2
Oostenrijk	22	4.2	3	5.7
Malta	17	3.2	0	0.0
Polen	17	3.2	1	1.9
Luxemburg	13	2.5	0	0.0
Kroatië	6	1.1	0	0.0
Slowakije	6	1.1	0	0.0
Bosnië en Herzegovina	5	0.9	0	0.0
Overig	68	12.9	7	13.2

<sup>1</sup> Meldingen die tussen 12 oktober 10:00 en 19 oktober 10:00 aan het RIVM zijn gemeld.

6 BEROEP VAN BIJ GGD HART VOOR BRABANT GEMELDE COVID-19 PATIËNTEN VANAF 6 JULI 2020 EN IN DE AFGELOPEN WEEK

**6 Beroep van bij GGD Hart voor Brabant gemelde COVID-19 patiënten vanaf 6 juli 2020 en in de afgelopen week**

Tabel 7: Aantal aan de GGD gemelde COVID-19 patiënten naar beroep

Beroep	Vanaf 6 juli		Afgelopen week <sup>1</sup>	
	Aantal	%	Aantal	%
Totaal gemeld met beroep	9226		2835	
Afvalverwerking	3	0.0	1	0.0
Buitenland	2	0.0	0	0.0
Gezondheidsmedewerker	992	10.8	273	9.6
Groenvoorziening	12	0.1	2	0.1
Horecamedewerker	295	3.2	62	2.2
Klinisch laboratorium	9	0.1	3	0.1
Landbouw	24	0.3	8	0.3
N.v.t. (kinderen, gepensioneerden, werkzoekenden)	2095	22.7	625	22.0
Onderwijs	511	5.5	148	5.2
Overige contactberoepen	357	3.9	132	4.7
Schoonmaakbranche	42	0.5	10	0.4
Seksindustrie	0	0.0	0	0.0
Transport	77	0.8	24	0.8
Werk met dieren of dierlijke producten	55	0.6	14	0.5
Onbekend	1505	16.3	598	21.1
Andere sector	3247	35.2	935	33.0

<sup>1</sup> Meldingen die tussen 12 oktober 10:00 en 19 oktober 10:00 aan het RIVM zijn gemeld.

7 *SETTING VAN MOGELIJKE BESMETTING VAN BIJ GGD HART VOOR BRABANT GEMELDE COVID-19 PATIËNTEN VANAF 6 JULI 2020 EN IN DE AFGELOPEN WEEK*

**7 Setting van mogelijke besmetting van bij GGD Hart voor Brabant gemelde COVID-19 patiënten vanaf 6 juli 2020 en in de afgelopen week**

In het brononderzoek door de GGD wordt bij COVID-19 patiënten nagegaan of er gerelateerde ziektegevallen zijn. Als dit het geval is wordt vermeld in welke setting de besmetting mogelijk heeft plaatsgevonden.

Tabel 8: Aantal aan de GGD gemelde COVID-19 patiënten naar aanwezigheid van gerelateerde ziektegevallen<sup>1</sup>

Gerelateerde ziektegevallen aanwezig	Vanaf 6 juli		Afgelopen week <sup>2</sup>	
	Aantal	%	Aantal	%
Totaal gemeld	9226		2835	
Ja, setting vermeld	3196	34.6	586	20.7
Ja, setting niet vermeld	763	8.3	252	8.9
Ja, setting onbekend	28	0.3	0	0.0
Nee	3409	36.9	1208	42.6
Niet vermeld	1830	19.8	789	27.8

<sup>1</sup> Sinds 1 juni kan iedereen met klachten zich laten testen. Toch is het aannemelijk dat niet alle COVID-19 patiënten getest worden. De werkelijke aantallen in Nederland zijn daarom waarschijnlijk hoger dan de aantallen die hier genoemd worden.

<sup>2</sup> Meldingen die tussen 12 oktober 10:00 en 19 oktober 10:00 aan het RIVM zijn gemeld.

7 *SETTING VAN MOGELIJKE BESMETTING VAN BIJ GGD HART VOOR BRABANT GEMELDE COVID-19 PATIËNTEN VANAF 6 JULI 2020 EN IN DE AFGELOPEN WEEK*

Tabel 9: Vermelde mogelijke settings van besmetting van aan de GGD gemelde COVID-19 patiënten waarbij sprake is van gerelateerde gevallen<sup>1,2</sup>

Setting	Vanaf 6 juli		Afgelopen week <sup>3</sup>	
	Aantal	%	Aantal	%
Thuisituatie (huisgenoten)	1748	54.7	373	63.7
Overige familie	289	9.0	70	11.9
Partner, niet samenwonend <sup>4</sup>	8	0.3	2	0.3
Kennissen en vrienden <sup>4</sup>	190	5.9	20	3.4
Werksituatie	419	13.1	80	13.7
School en kinderopvang	109	3.4	12	2.0
Medereiziger / reis / vakantie <sup>4</sup>	178	5.6	0	0.0
Vlucht <sup>4</sup>	6	0.2	0	0.0
Horeca <sup>5</sup>	161	5.0	7	1.2
Feest / verjaardag / borrel <sup>4</sup>	71	2.2	4	0.7
Studentenvereniging/-activiteiten <sup>4</sup>	91	2.8	2	0.3
Vrijtijdsbesteding, zoals sportclub	156	4.9	32	5.5
Religieuze bijeenkomsten	8	0.3	1	0.2
Koor	4	0.1	1	0.2
1e lijn gezondheidszorg / huisarts	6	0.2	2	0.3
2e lijn gezondheidszorg / ziekenhuis	25	0.8	5	0.9
Overige gezondheidszorg	21	0.7	7	1.2
Verpleeghuis	156	4.9	30	5.1
Woonzorgcentrum voor ouderen	59	1.8	10	1.7
Woonvoorziening voor verstandelijk beperkten	27	0.8	7	1.2
Woonvoorziening voor lichamelijk beperkten	7	0.2	1	0.2
Overige woonvoorziening	23	0.7	2	0.3
Dagopvang voor ouderen	13	0.4	1	0.2
Dagopvang voor verstandelijk beperkten	2	0.1	1	0.2
Dagopvang voor lichamelijk beperkten	0	0.0	0	0.0
Overige dagopvang	5	0.2	1	0.2
Hospice	1	0.0	1	0.2
Uitvaart <sup>4</sup>	9	0.3	1	0.2
Overig	110	3.4	9	1.5

<sup>1</sup> Sinds 1 juni kan iedereen met klachten zich laten testen. Toch is het aannemelijk dat niet alle COVID-19 patiënten getest worden. De werkelijke aantallen in Nederland zijn daarom waarschijnlijk hoger dan de aantallen die hier genoemd worden.

<sup>2</sup> Per patiënt kunnen meerdere settings gerapporteerd zijn. De percentages in Tabel 9 worden berekend ten opzichte van het aantal patiënten waarbij sprake is van gerelateerde gevallen en tenminste één setting is vermeld (Tabel 8).

<sup>3</sup> Meldingen die tussen 12 oktober 10:00 en 19 oktober 10:00 aan het RIVM zijn gemeld.

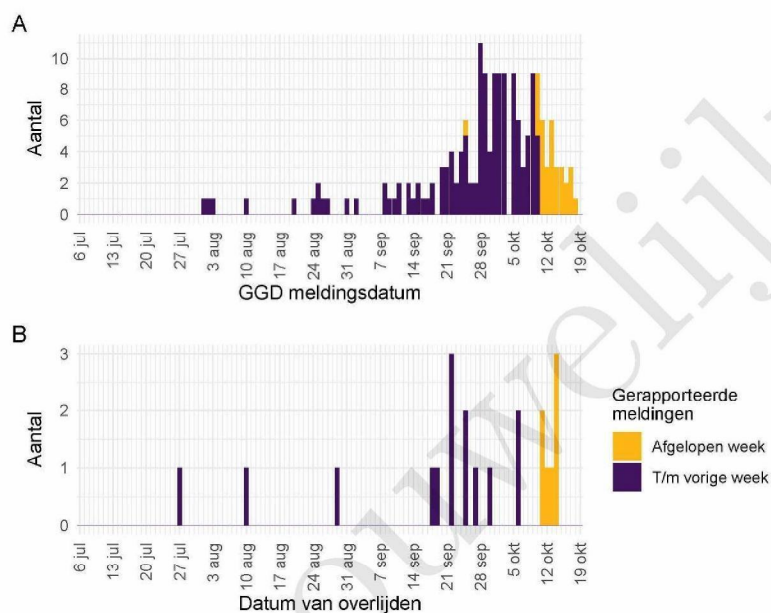
<sup>4</sup> Tot 6 augustus werden deze settings geregistreerd als 'overige setting'. Vanaf 6 augustus is de GGD gevraagd deze overige settings nader te specificeren.

<sup>5</sup> Vanaf 1 juli is deze setting gestructureerd nagevraagd.

## 8 Surveillance van COVID-19 in verpleeghuizen en woonzorgcentra vanaf 6 juli 2020

Vanaf 1 juli is gestructureerd nagevraagd of een persoon in een verpleeghuis of woonzorgcentrum woont. Vanaf 8 september wordt deze informatie gebruikt om het aantal COVID-19 patiënten woonachtig in een verpleeghuis of woonzorgcentrum, en het aantal bewoners met COVID-19 die overleden zijn, te monitoren.

Vertrouwelijk



Figuur 3: Aantal verpleeghuis- en woonzorgcentrumbewoners met COVID-19 gemeld aan de GGD vanaf 6 juli 2020<sup>1</sup>. (A) Aantal gemelde verpleeghuis- en woonzorgcentrumbewoners, naar publicatiedatum RIVM. (B) Aantal overleden verpleeghuis- en woonzorgcentrumbewoners, naar datum van overlijden.

<sup>1</sup> Vanaf 29 september is de definitie voor verpleeghuis- of woonzorgcentrumbewoner aangepast. Voorheen werd dit afgeleid uit een combinatie van woonlocatie en leeftijd (ouder dan 70) of doordat de GGD aangaf dat de besmetting in een verpleeghuis of woonzorgcentrum voor ouderen had plaats gevonden. Nu wordt door de GGD voor alle patiënten systematisch nagevraagd of zij bewoner zijn van een verpleeghuis of woonzorgcentrum voor ouderen. Indien onbekend is of een persoon in een verpleeghuis of woonzorgcentrum woont, wordt de oude definitie gebruikt. Deze definitieverandering -met terugwerkende kracht sinds 1 juli- geeft een correcter beeld van het werkelijk aantal besmette personen en locaties, dat lager is dan bij de oude definitie.

Meldingen aan het RIVM t/m 12 oktober 10:00 uur zijn in deze grafieken weergegeven in paars. Meldingen van 12 oktober 10:01 uur t/m 19 oktober 10:00 uur zijn weergegeven in geel. De werkelijke aantallen COVID-19 patiënten en overleden COVID-19 patiënten zijn hoger dan hier weergegeven omdat waarschijnlijk niet alle mogelijk besmette personen getest worden. Een leeg figuur betekent dat er in de betreffende periode geen meldingen waren.

## 9 Bron- en contactonderzoek van COVID-19 meldingen aan de GGD Hart voor Brabant

### 9.1 Resultaten uit bron- en contactonderzoek

Wanneer iemand besmet is met het nieuwe coronavirus start de GGD met bron- en contactonderzoek (BCO) volgens een landelijk protocol, met als doel om verdere verspreiding van het virus te voorkomen. Het contactonderzoek richt zich op personen met wie de besmette persoon de afgelopen tijd in contact is geweest. Nauwe contacten zijn mensen waarmee langer dan 15 minuten op minder dan 1,5 meter afstand contact is geweest tijdens de besmettelijke periode, waarbij onderscheid wordt gemaakt tussen huisgenoten en overige nauwe contacten. Andere (niet nauwe) contacten van de besmette persoon zijn mensen die langer dan 15 minuten met de persoon in dezelfde ruimte waren, maar waar wel 1,5 meter afstand was.

De GGD neemt contact op met de nauwe contacten van de besmette persoon en adviseert hen tot 10 dagen na het laatste contact met de besmette persoon thuis in quarantaine te blijven. De andere (niet nauwe) contacten krijgen een brief of e-mail. Contacten moeten zich bij de eerste klachten zo snel mogelijk laten testen. Nauwe contacten worden op individuele basis geregistreerd, indien zij gelinkt zijn aan meerdere besmette personen worden ze niet dubbel in de rapportage meegenomen. Niet nauwe contacten worden pas individueel geregistreerd als ze zich bij de GGD melden met klachten.

9 BRON- EN CONTACTONDERZOEK VAN COVID-19 MELDINGEN AAN DE GGD HART VOOR BRABANT

Tabel 10: Aantallen aan de GGD gemelde COVID-19 patiënten, aantallen gevonden in het kader van bron- en contactonderzoek en aantallen waarbij contactinventarisatie is uitgevoerd<sup>1</sup>

Week	Nieuwe meldingen	Gevonden ihkv BCO <sup>2</sup>		Contactinventarisatie uitgevoerd		Contactinventarisatie op tijd <sup>3</sup>	
		Aantal	%	Aantal	%	Aantal	%
27	32	—	—	30	93.8	23	92.0
28	34	10	29.4	33	97.1	24	88.9
29	21	7	33.3	21	100.0	14	87.5
30	32	7	21.9	32	100.0	27	96.4
31	71	16	22.5	71	100.0	49	83.1
32	128	21	16.4	128	100.0	93	86.9
33	152	29	19.1	150	98.7	114	87.7
34	207	30	14.5	202	97.6	155	90.1
35	263	69	26.2	256	97.3	185	84.5
36	243	76	31.3	240	98.8	177	89.8
37	338	79	23.4	328	97.0	233	86.3
38	543	118	21.7	528	97.2	350	79.5
39	874	110	12.6	826	94.5	498	70.0
40	1385	122	8.8	1187	85.7	356	47.2
41	2441	100	4.1	2055	84.2	211	20.1
42	2477	81	3.3	1889	76.3	164	16.0

<sup>1</sup> Contactinventarisatie houdt in dat de GGD voor elke nieuwe COVID-19 melding in kaart brengt welke contacten deze patiënt heeft gehad tijdens de besmettelijke periode, die twee dagen voor de start van de klachten begint.

<sup>2</sup> Geen volledige gegevens over week 27.

<sup>3</sup> Op tijd: contactinventarisatie 0-1 dag na datum melding index bij GGD. Sommige indexen hebben een datum contactinventarisatie vóór de datum dat de index gemeld is bij de GGD. Deze zijn geëxcludeerd.

9 BRON- EN CONTACTONDERZOEK VAN COVID-19 MELDINGEN AAN DE GGD HART VOOR BRABANT

Tabel 11: Resultaten uit het bron- en contactonderzoek van de bij de GGD gemelde COVID-19 patiënten<sup>1</sup>

Soort contact <sup>2,3</sup>	Week-nummer <sup>4</sup>	Contacten <sup>5</sup>	Gemiddeld aantal contacten per nieuwe COVID-19 melding <sup>6</sup>	Positief geteste contacten <sup>7</sup>	% Positief geteste contacten <sup>7</sup>	
Totaal	27	135	4.5	10	7.4	
	28	91	2.8	7	7.7	
	29	161	7.7	7	4.3	
	30	190	5.9	7	3.7	
	31	330	4.6	32	9.7	
	32	474	3.7	27	5.7	
	33	534	3.6	33	6.2	
	34	844	4.2	57	6.8	
	35	1003	3.9	63	6.3	
	36	1156	4.8	107	9.3	
	37	1303	4.0	130	10.0	
	38	1607	3.0	159	9.9	
	39	2271	2.7	146	6.4	
	40	1010	0.9	84	8.3	
	41	167	0.1	12	7.2	
	42	9	0.0	0	0.0	
	Huisgenoten	27	44	1.5	7	15.9
		28	33	1.0	0	0.0
		29	44	2.1	6	13.6
		30	36	1.1	4	11.1
31		96	1.4	16	16.7	
32		146	1.1	16	11.0	
33		180	1.2	18	10.0	
34		276	1.4	22	8.0	
35		385	1.5	35	9.1	
36		369	1.5	49	13.3	
37		485	1.5	60	12.4	
38		689	1.3	88	12.8	
39		991	1.2	102	10.3	
40		447	0.4	59	13.2	
41	97	0.0	11	11.3		
42	3	0.0	0	0.0		
Overige nauwe contacten	27	89	3.0	3	3.4	
	28	58	1.8	7	12.1	
	29	117	5.6	1	0.9	
	30	150	4.7	2	1.3	
	31	233	3.3	15	6.4	
	32	327	2.6	11	3.4	
	33	353	2.4	15	4.2	
	34	566	2.8	35	6.2	
	35	616	2.4	28	4.5	
	36	785	3.3	58	7.4	
	37	816	2.5	70	8.6	
	38	918	1.7	71	7.7	
	39	1279	1.5	44	3.4	
	40	562	0.5	25	4.4	
41	70	0.0	1	1.4		
42	6	0.0	0	0.0		

<sup>1</sup> Vanwege onvolledige registratie bij een aantal GGD's en in week 32, 33, 34 en 38 zijn de gegevens over deze weken mogelijk niet volledig.

<sup>2</sup> Epidemiologische situatie COVID-19 GGD Hart voor Brabant 19-10-2020. Bron: RIVM

<sup>3</sup> Van enkele nauwe contacten is niet bekend wat voor soort contact ze zijn.

<sup>4</sup> Het weeknummer is gebaseerd op de datum van registratie bij de GGD.

9 BRON- EN CONTACTONDERZOEK VAN COVID-19 MELDINGEN AAN DE GGD HART VOOR BRABANT

Tabel 12: Resultaten uit het bron- en contactonderzoek onder niet nauwe contacten van de bij de GGD gemelde COVID-19 patiënten<sup>1</sup>

Soort contact	Week-nummer <sup>2</sup>	Contacten	Gemiddeld aantal contacten per nieuwe COVID-19 melding <sup>3</sup>
Niet nauwe contacten	27	457	15.2
	28	176	5.3
	29	468	22.3
	30	606	18.9
	31	2366	33.3
	32	2626	20.5
	33	6158	41.1
	34	8295	41.1
	35	8006	31.3
	36	6190	25.8
	37	8376	25.5
	38	11847	22.4
	39	16630	20.1
	40	11975	10.1
	41	8752	4.3
	42	4877	2.6

<sup>1</sup> Het weeknummer is gebaseerd op de datum van registratie bij de GGD.

<sup>2</sup> Hierbij worden alleen de nieuwe COVID-19 meldingen meegenomen waarvoor contactinventarisatie is uitgevoerd, zie Tabel 10.

<sup>3</sup> In verband met de monitorperiode van 10 dagen zijn de gegevens over het aantal en percentage positief geteste contacten niet volledig voor de meest recente periode.

Tabel 13: Resultaten uit het bron- en contactonderzoek onder niet nauwe contacten van de bij de GGD gemelde COVID-19 patiënten<sup>1</sup>, in Nederland

Soort contact	Weeknummer <sup>2</sup>	Contacten	Gemiddeld aantal contacten per nieuwe COVID-19 melding <sup>3</sup>
Niet nauwe contacten	27	2571	6.4
	28	2933	6.7
	29	5323	5.8
	30	7306	5.8
	31	12352	5.4
	32	17952	5.0
	33	18137	4.7
	34	19704	5.7
	35	23694	6.9
	36	28977	6.1
	37	48375	6.3

<sup>1</sup> Vanwege onvolledige registratie bij een aantal GGD'en in week 32, 33 en 34 zijn de gegevens over deze weken niet volledig en worden gegevens na week 37 niet weergegeven.

<sup>2</sup> Het weeknummer is gebaseerd op de datum van registratie bij de GGD.

<sup>3</sup> Hierbij worden alleen de nieuwe COVID-19 meldingen meegenomen waarvoor contactinventarisatie is uitgevoerd, zie Tabel 10.

<sup>4</sup> In verband met de monitorperiode van 10 dagen zijn de gegevens over het aantal en percentage positief geteste contacten niet volledig voor de meest recente periode.

9 BRON- EN CONTACTONDERZOEK VAN COVID-19 MELDINGEN AAN DE GGD HART VOOR BRABANT

Tabel 14: Indicatoren van tijdigheid van het bron- en contactonderzoek van de bij de GGD gemelde COVID-19 patiënten, in Nederland

Soort contact <sup>1,2</sup>	Weeknummer	Contacten <sup>3</sup>	Bereikt	% Bereikt	Op tijd bereikt <sup>4</sup>	% Op tijd bereikt	Bereikt binnen 5 dagen na 1e ZD index <sup>5</sup>	% Bereikt binnen 5 dagen na 1e ZD index	
Totaal	27	1547	1478	95.5	929	80.4	580	47.2	
	28	1694	1600	94.5	861	78.2	741	59.4	
	29	3276	3166	96.6	1826	81.4	1461	58.7	
	30	4129	3956	95.8	2528	83.1	1806	56.2	
	31	6297	6068	96.4	3733	81.0	2683	54.5	
	32	7027	6535	93.0	4224	78.2	2972	54.8	
	33	7502	7100	94.6	4368	79.8	3112	56.0	
	34	8825	8225	93.2	4967	79.8	3642	56.1	
	35	10274	9624	93.7	6287	84.6	4912	63.6	
	36	13739	12975	94.4	8115	83.9	6298	61.3	
	37	17050	15544	91.2	10066	80.6	6948	54.1	
	Huisgenoten	27	614	587	95.6	390	75.7	248	48.1
		28	615	602	97.9	378	75.9	254	49.3
29		1210	1177	97.3	687	76.1	543	55.1	
30		1545	1481	95.9	960	77.9	642	50.1	
31		2415	2332	96.6	1548	80.2	1046	52.5	
32		2746	2535	92.3	1689	77.4	1117	52.9	
33		2704	2553	94.4	1705	77.6	1228	56.8	
34		3492	3257	93.3	2119	79.2	1473	54.8	
35		4139	3875	93.6	2621	82.0	1952	60.2	
36		5817	5512	94.8	3673	83.3	2842	61.4	
37		7660	7162	93.5	4735	80.5	3265	53.7	
Overige nauwe contacten		27	910	878	96.5	538	84.7	332	47.0
		28	1066	996	93.4	483	80.1	486	66.4
	29	2050	1979	96.5	1133	85.1	917	61.2	
	30	2562	2462	96.1	1566	86.9	1163	60.3	
	31	3865	3725	96.4	2181	81.6	1634	55.9	
	32	4261	3982	93.5	2527	78.8	1849	56.1	
	33	4764	4522	94.9	2649	81.1	1879	55.5	
	34	5288	4938	93.4	2840	80.3	2162	57.0	
	35	6104	5734	93.9	3660	86.6	2957	66.2	
	36	7845	7408	94.4	4424	84.4	3451	61.2	
37	9270	8347	90.0	5324	80.6	3677	54.4		

<sup>1</sup> Andere, niet nauwe contacten zijn niet meegenomen in Totaal.

<sup>2</sup> Van enkele nauwe contacten is niet bekend wat voor soort contact ze zijn.

<sup>3</sup> Het betreft alleen contacten die op individuele basis geregistreerd zijn door de GGD. Vanwege onvolledige registratie bij een aantal GGD'en in week 32, 33 en 34 zijn de gegevens over aantal contacten over deze weken niet volledig en worden na week 37 niet weergegeven.

<sup>4</sup> Op tijd: startdatum monitoring binnen 2 dagen na datum melding index bij GGD. Sommige contacten hebben een startdatum monitoring vóór de datum dat de index gemeld is bij de GGD. Deze zijn geëxcludeerd.

<sup>5</sup> Sommige contacten hebben een startdatum monitoring vóór de eerste ziektedag van de index case. Deze zijn geëxcludeerd.

9 BRON- EN CONTACTONDERZOEK VAN COVID-19 MELDINGEN AAN DE GGD HART VOOR BRABANT

Tabel 15: Indicatoren van tijdigheid van het bron- en contactonderzoek van de bij de GGD gemelde COVID-19 patiënten

Soort contact <sup>1,2</sup>	Weeknummer	Contacten <sup>3</sup>	Bereikt	% Bereikt	Op tijd bereikt <sup>4</sup>	% Op tijd bereikt	Bereikt binnen 5 dagen na 1e ZD index <sup>5</sup>	% Bereikt binnen 5 dagen na 1e ZD index	
Totaal	27	135	125	92.6	92	80.7	60	51.3	
	28	91	91	100.0	59	78.7	35	44.9	
	29	161	160	99.4	127	95.5	79	63.7	
	30	190	170	89.5	131	84.5	77	48.7	
	31	330	325	98.5	236	85.8	163	56.4	
	32	474	468	98.7	360	84.1	260	58.4	
	33	534	526	98.5	415	86.3	276	55.8	
	34	844	827	98.0	646	87.5	421	56.4	
	35	1003	969	96.6	761	91.4	670	74.1	
	36	1156	1080	93.4	864	89.8	641	64.9	
	37	1303	1282	98.4	1063	95.9	793	67.2	
	38	1607	1549	96.4	1340	94.2	681	46.3	
	39	2271	694	30.6	483	86.7	244	44.6	
	40	1010	819	81.1	731	94.6	272	36.1	
	41	167	107	64.1	69	78.4	43	52.4	
	42	9	0	0.0	0	0.0	0	0.0	
	Huisgenoten	27	44	39	88.6	21	60.0	13	36.1
		28	33	33	100.0	20	66.7	14	48.3
		29	44	44	100.0	32	88.9	18	62.1
		30	36	33	91.7	26	83.9	15	48.4
		31	96	94	97.9	59	72.0	36	42.9
32		146	144	98.6	109	90.1	85	64.4	
33		180	178	98.9	122	78.2	78	47.6	
34		276	272	98.6	214	87.3	142	57.0	
35		385	372	96.6	288	87.3	253	71.1	
36		369	355	96.2	277	89.1	227	72.1	
37		485	473	97.5	387	95.6	270	63.1	
38		689	669	97.1	579	94.3	340	53.1	
39		991	315	31.8	194	85.5	102	45.1	
40		447	342	76.5	290	93.5	131	42.1	
41		97	54	55.7	33	82.5	18	48.6	
42		3	0	0.0	0	0.0	0	0.0	
Overige nauwe contacten	27	89	86	96.6	71	89.9	47	58.0	
	28	58	58	100.0	39	86.7	21	42.9	
	29	117	116	99.1	95	97.9	61	64.2	
	30	150	133	88.7	104	86.0	62	50.0	
	31	233	230	98.7	177	91.7	127	62.0	
	32	327	323	98.8	251	82.0	175	56.1	
	33	353	347	98.3	292	90.1	197	59.7	
	34	566	553	97.7	430	87.6	278	56.2	
	35	616	595	96.6	472	94.0	416	76.2	
	36	785	725	92.4	587	90.2	414	61.6	
	37	816	807	98.9	675	96.3	522	69.6	
	38	918	880	95.9	761	94.2	341	41.0	
	39	1279	379	29.6	289	87.6	142	44.2	
	40	562	476	84.7	440	95.2	141	31.9	
41	70	53	75.7	36	75.0	25	55.6		
42	6	0	0.0	0	0.0	0	0.0		

<sup>1</sup> Andere, niet nauwe contacten zijn niet meegenomen in Totaal.

<sup>2</sup> Van enkele nauwe contacten is niet bekend wat voor soort contact ze zijn.

<sup>3</sup> Het betreft alleen contacten die zijn gesignaleerd door de GGD. Bron: RIVM 19

<sup>4</sup> Op tijd: startdatum monitoring binnen 2 dagen na datum melding index bij GGD. Sommige contacten hebben een startdatum monitoring vóór de datum dat de index gemeld is bij de GGD. Deze zijn geëxcludeerd.

<sup>5</sup> De index wordt gemeld op de vrijdag na de zaterdag van de startdatum van de index.

## 10 SARS-CoV-2 testen afgenomen door de GGD Hart voor Brabant vanaf 1 juni

Vanaf 1 juni kunnen alle personen met klachten passend bij SARS-CoV-2 infectie (COVID-19) zich laten testen door de GGD, bijvoorbeeld in de teststraten. Voor 1 juni is in alle GGD regio's het afspraken- en uitslagensysteem CoronIT geïmplementeerd. Onderstaande rapportage is gebaseerd op CoronIT data van voorbije volledige kalenderweken vanaf 1 juni 2020, geëxporteerd op 18 oktober 2020. Totale aantallen uitslagen zijn gebaseerd op alleen positieve en negatieve uitslagen, testen met uitslag heranalyse of onbeoordeelbaar zijn geëxcludeerd. Omdat alleen geboortjaar beschikbaar is om de leeftijd van patiënten te bepalen, is 2020 minus het geboortjaar gebruikt om de leeftijd toe te kennen. Dit betekent dat ongeveer de helft van de patiënten een jaar te oud is ingeschat.

Tabel 16: Aantal testen uitgevoerd door de GGD, met bekende uitslag

Weeknummer	Totaal aantal testen met uitslag	Aantal positief	Percentage positief
23	3209	70	2.2
24	3821	54	1.4
25	4122	44	1.1
26	3619	30	0.8
27	3904	31	0.8
28	4303	26	0.6
29	5298	26	0.5
30	6498	31	0.5
31	5636	65	1.2
32	5397	120	2.2
33	5616	149	2.7
34	8356	227	2.7
35	9863	228	2.3
36	11767	257	2.2
37	12827	314	2.4
38	12786	541	4.2
39	12588	720	5.7
40	13327	1207	9.1
41	16947	2309	13.6
42 <sup>1</sup>	15819	2367	15.0
Totaal	165703	8816	5.3

<sup>1</sup> De gegevens van week 42 zijn nog niet volledig.

## 10 SARS-COV-2 TESTEN AFGENOMEN DOOR DE GGD HART VOOR BRABANT VANAF 1 JUNI

Tabel 17: Aantal testen en percentage positief per doelgroep uitgevoerd door de GGD.

Groep	Vanaf 1 juni			Afgelopen kalender week <sup>1</sup>		
	Aantal positief	Aantal getest	Percentage positief	Aantal positief	Aantal getest	Percentage positief
Kinderen 0-3 jaar	2	293	0.7	1	7	14.3
Kinderen 4-11 jaar	60	4517	1.3	17	112	15.2
Kinderen 12-17 jaar	605	17245	3.5	172	1198	14.4
Zorgmedewerkers	557	11397	4.9	183	1558	11.7
Onderwijs/kinderopvang	470	10380	4.5	135	1272	10.6
Mantelzorgers	28	437	6.4	11	61	18.0
Horeca	247	3199	7.7	45	281	16.0
Handhaving	63	1040	6.1	16	137	11.7
Contactberoep	1227	18837	6.5	330	2186	15.1
Overig/onbekend	5401	97666	5.5	1450	8983	16.1
Getest ihkv BCO <sup>2</sup>	156	692	22.5	7	24	29.2
Totaal	8816	165703	5.3	2367	15819	15.0

<sup>1</sup> Van 12 oktober tot en met 18 oktober.

<sup>2</sup> Voor deze personen is geregistreerd dat zij getest zijn in het kader van bron- en contactonderzoek (BCO). Het werkelijk aantal geteste personen vanwege BCO is waarschijnlijk hoger.

Tabel 18: Het aantal testen afgenomen bij **volwassenen**, die niet in het kader van bron- en contactonderzoek zijn afgenomen, en waarbij geen beroepsuitvoering in de twee weken voor de test is gespecificeerd in CoronIT.

Weeknummer	Totaal aantal afspraken	Aantal afspraken zonder doelgroep informatie	Percentage zonder doelgroep informatie
23	3194	2390	74.8
24	3954	2383	60.3
25	3625	1864	51.4
26	2975	1326	44.6
27	3114	1503	48.3
28	3428	1619	47.2
29	4234	2076	49.0
30	4535	2413	53.2
31	4697	2701	57.5
32	5121	3019	59.0
33	5382	3104	57.7
34	6443	3624	56.2
35	9056	5239	57.9
36	10120	3812	37.7
37	9868	3486	35.3
38	7044	3154	44.8
39	8758	3131	35.8
40	10637	4217	39.6
41	14486	5868	40.5
42 <sup>1</sup>	15405	5954	38.6
Totaal	136076	62883	46.2

<sup>1</sup> De gegevens van week 42 zijn nog niet volledig.

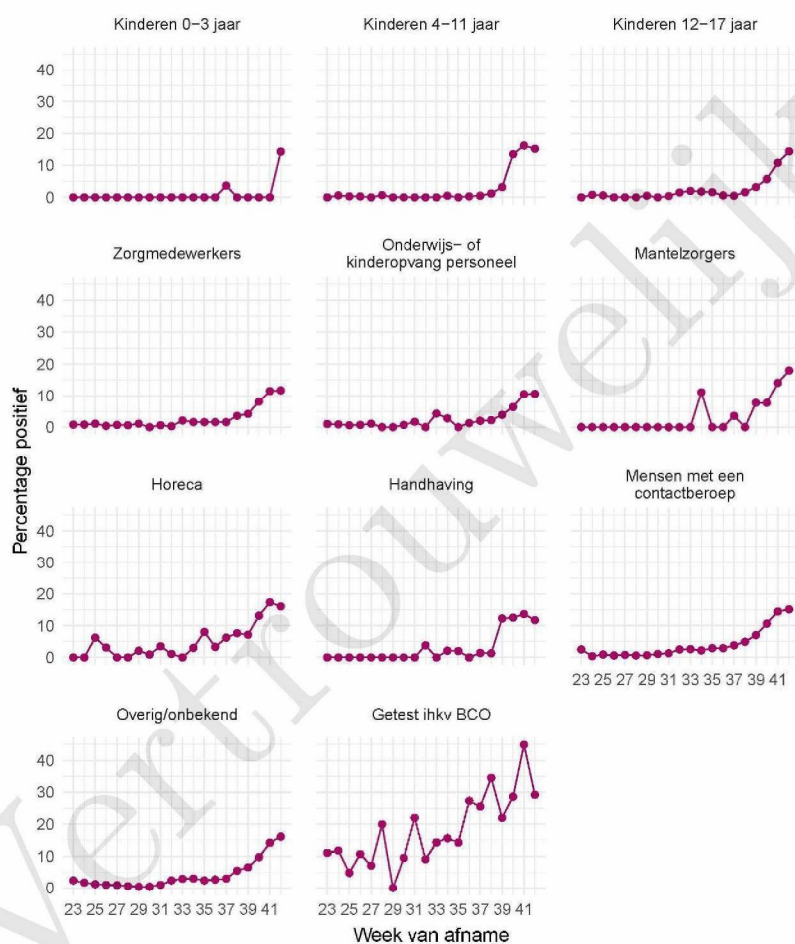
## 10 SARS-COV-2 TESTEN AFGENOMEN DOOR DE GGD HART VOOR BRABANT VANAF 1 JUNI



Figuur 4: Aantal positieve en negatieve testen per week en per doelgroep vanaf 1 juni<sup>1</sup>. NB: De reikwijdtes van de y-assen verschillen.

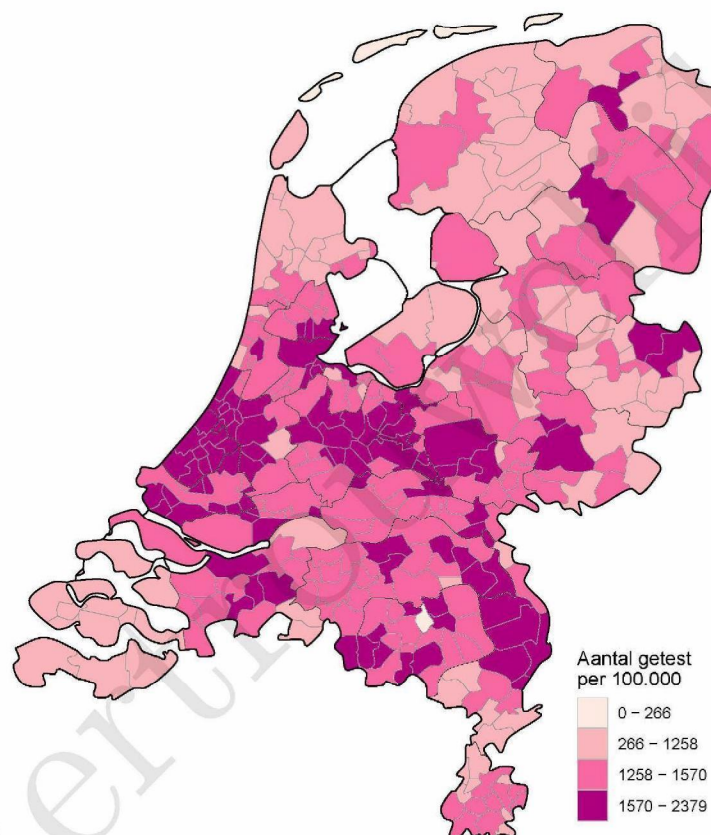
<sup>1</sup> Vanaf 19 september is het testbeleid voor kleine kinderen (0 tot 4 jaar) en kinderen die op de basisschool zitten veranderd. Een leeg figuur betekent dat er in de betreffende periode geen meldingen waren.

## 10 SARS-COV-2 TESTEN AFGENOMEN DOOR DE GGD HART VOOR BRABANT VANAF 1 JUNI



Figuur 5: Percentage positieve testen per doelgroep en per kalenderweek vanaf 1 juni<sup>1</sup>.

<sup>1</sup> Vanaf 19 september is het testbeleid voor kleine kinderen (0 tot 4 jaar) en kinderen die op de basisschool zitten veranderd. Een leeg figuur betekent dat er in de betreffende periode geen meldingen waren.



Figuur 6: Aantal testen per 100.000 inwoners per GGD regio waar de patiënt woont in de afgelopen kalenderweek (van 12 oktober tot en met 18 oktober). De grijze lijnen geven de grenzen van de GGD-regio's weer.

## 10 SARS-COV-2 TESTEN AFGENOMEN DOOR DE GGD HART VOOR BRABANT VANAF 1 JUNI

Tabel 19: Aantal positieve en negatieve testen vanaf 1 juni per leeftijdsgroep en geslacht.

Leeftijdsgroep	Mannen			Vrouwen		
	Aantal positief	Aantal getest	Percentage positief	Aantal positief	Aantal getest	Percentage positief
0-4	3	235	1.3	1	171	0.6
5-9	12	1185	1.0	18	1036	1.7
10-14	124	5111	2.4	116	4378	2.6
15-19	412	7813	5.3	453	8419	5.4
20-24	606	7475	8.1	664	9481	7.0
25-29	469	6587	7.1	420	8983	4.7
30-34	361	6747	5.4	371	10033	3.7
35-39	304	6456	4.7	263	9243	2.8
40-44	258	5586	4.6	330	7855	4.2
45-49	306	4901	6.2	393	6714	5.9
50-54	422	4664	9.0	433	6331	6.8
55-59	343	4215	8.1	345	5685	6.1
60-64	286	3801	7.5	251	5169	4.9
65-69	128	3038	4.2	152	3637	4.2
70-74	107	2312	4.6	116	2355	4.9
75-79	60	1258	4.8	64	1295	4.9
80-84	33	628	5.3	37	683	5.4
85-89	15	229	6.6	21	319	6.6
90-94	1	62	1.6	2	94	2.1
95+	5	15	33.3	3	29	10.3
Niet vermeld	0	0	0.0	0	0	0.0
Totaal	4255	72318	5.9	4453	91910	4.8

## 10 SARS-COV-2 TESTEN AFGENOMEN DOOR DE GGD HART VOOR BRABANT VANAF 1 JUNI

Tabel 20: Aantal testen afgenomen op de GGD testlocaties per week van de afspraak.

Afnamelocatie	Afspraak week	Aantal getest	
~	23	0	
	24	0	
	25	0	
	26	0	
	27	0	
	28	0	
	29	0	
	30	0	
	31	0	
	32	0	
	33	0	
	34	0	
	35	0	
	36	0	
	37	0	
	38	0	
	39	0	
	40	0	
	41	2	
	42	4	
	GGD Den Bosch - Thuisbemonstering	23	57
		24	42
25		39	
26		27	
27		53	
28		62	
29		62	
30		76	
31		57	
32		50	
33		42	
34		64	
GGD Rosmalen - Kinderstraat (0-6jr)	35	61	
	36	92	
	37	71	
	38	70	
	39	87	
	40	102	
	41	132	
	42	127	
	23	0	
	24	0	
	25	0	
	26	0	
27	0		

## 10 SARS-COV-2 TESTEN AFGENOMEN DOOR DE GGD HART VOOR BRABANT VANAF 1 JUNI

Tabel 20: Aantal testen afgenomen op de GGD testlocaties per week van de afspraak.  
(continued)

Afamelocatie	Afspraak week	Aantal getest
	28	0
	29	0
	30	0
	31	0
	32	0
	33	0
	34	0
	35	0
	5.1.20	
	5.1.20	
	36	137
	39	0
	40	0
	41	0
	42	0
GGD Tilburg - Kinderstraat (0-6jr)	23	0
	24	0
	25	0
	26	0
	27	0
	28	0
	29	0
	30	0
	31	0
	32	0
	33	0
	34	0
	5.1.20	
	5.1.20	
	37	72
	38	177
	39	0
	40	6
	41	0
	42	0
GGD Uden - Kinderstraat (0-6jr)	23	0
	24	0
	25	0
	26	0
	27	0
	28	0
	29	0
	30	0
	31	0

## 10 SARS-COV-2 TESTEN AFGENOMEN DOOR DE GGD HART VOOR BRABANT VANAF 1 JUNI

Tabel 20: Aantal testen afgenomen op de GGD testlocaties per week van de afspraak.  
(continued)

Afnamelocatie	Afspraak week	Aantal getest
	32	0
	33	0
	34	0
	35	0
	36	0
	37	0
	38	155
	39	0
	40	17
	41	0
	42	0
NB D Rosmalen - Vliertwijksestraat 36a	23	1321
	24	1569
	25	1525
	26	1412
	27	1379
	28	1503
	29	1816
	30	2052
	31	1739
	32	1844
	33	2200
	34	2860
	35	3804
	36	4845
	37	5159
	38	3233
	39	3087
	40	2967
	41	5063
	42	5117
NB D Tilburg - Burgermeester Damstraat	23	0
	24	0
	25	0
	26	0
	27	0
	28	0
	29	0
	30	0
	31	1879
	32	2109
	33	2103
	34	2377
	35	3635

## 10 SARS-COV-2 TESTEN AFGENOMEN DOOR DE GGD HART VOOR BRABANT VANAF 1 JUNI

Tabel 20: Aantal testen afgenomen op de GGD testlocaties per week van de afspraak.  
(continued)

Afnamelocatie	Afspraak week	Aantal getest
	36	3831
	37	3693
	38	2541
	39	3387
	40	3815
	41	3988
	42	3831
NB D Tilburg - Burgermeester Damstraat 7	23	756
	24	996
	25	1101
	26	997
	27	1085
	28	1291
	29	1374
	30	1411
	31	0
	32	0
	33	0
	34	0
	35	0
	36	0
	37	0
	38	0
	39	0
	40	0
	41	0
	42	0
NB D Uden - Zadelmakersstraat 12	23	0
	24	0
	25	0
	26	0
	27	0
	28	838
	29	1227
	30	1309
	31	1310
	32	1484
	33	1584
	34	1935
	35	2563
	36	3868
	37	4135
	38	3265
	39	3112

## 10 SARS-COV-2 TESTEN AFGENOMEN DOOR DE GGD HART VOOR BRABANT VANAF 1 JUNI

Tabel 20: Aantal testen afgenomen op de GGD testlocaties per week van de afspraak.  
(continued)

Afamelocatie	Afspraak week	Aantal getest
NB D Uden - Zadelmakersstraat 12 (10 navigeren)	40	3099
	41	4875
	42	5142
	23	1242
	24	1662
	25	1507
	26	1128
	27	1037
	28	0
	29	0
	30	0
	31	0
	32	0
	33	0
	34	0
	35	0
	36	0
	37	0
	38	0
	39	0
40	0	
41	0	
42	0	
PRIO NB D Rosmalen - Vliertwijksestraat 36a	23	0
	24	0
	25	0
	26	0
	27	0
	28	0
	29	0
	30	0
	31	0
	32	0
	33	0
	34	0
	35	0
36	0	
	5.1.2e	
	5.1.2e	
	5.1.2e	
	5.1.2e	
	40	749
	41	783
	42	1013
PRIO NB D Tilburg - Burgermeester Damstraat	23	0

## 10 SARS-COV-2 TESTEN AFGENOMEN DOOR DE GGD HART VOOR BRABANT VANAF 1 JUNI

Tabel 20: Aantal testen afgenomen op de GGD testlocaties per week van de afspraak.  
(continued)

Afnamelocatie	Afspraak week	Aantal getest
	24	0
	25	0
	26	0
	27	0
	28	0
	29	0
	30	0
	31	0
	32	0
	33	0
	34	0
	35	0
	36	1
	37	1
	38	12
	39	12
	40	560
	41	562
	42	639
PRIO NB D Uden - Zadelmakersstraat 12	23	0
	24	0
	25	0
	26	0
	27	0
	28	0
	29	0
	30	0
	31	0
	32	0
	33	0
	34	0
	35	0
	36	1
	37	1
	38	12
	39	12
	40	732
	41	773
	42	980

## 11 Vergelijking met landelijke situatie

Tabel 21: Aantal meldingen van de afgelopen en vorige week

Veiligheidsregio	Aantal meldingen afgelopen week	Aantal meldingen per 100000 afgelopen week	Aantal meldingen vorige week	Aantal meldingen per 100000 vorige week
Nederland-totaal	54789	314.7	41025	235.7
Amsterdam-Amstelland	5310	496.0	4098	382.8
Rotterdam-Rijnmond	6389	482.8	5083	384.1
Utrecht	5416	399.8	3892	287.3
Haaglanden	4334	388.0	3564	319.1
Hollands-Midden	2997	370.5	2180	269.5
Twente	2295	363.7	1428	226.3
Zaanstreek-Waterland	1193	351.7	964	284.2
Brabant-Zuidoost	2658	340.5	1948	249.5
Zuid-Holland-Zuid	1551	337.6	1360	296.1
Midden- en West-Brabant	3667	327.7	2615	233.7
Gooi en Vechtstreek	841	327.1	581	226.0
Kennemerland	1708	310.6	1232	224.0
Gelderland-Zuid	1593	283.7	1213	216.0
Brabant-Noord	1799	271.2	1348	203.2
Gelderland-Midden	1854	266.1	1413	202.8
Limburg-Noord	1321	254.0	825	158.6
Drenthe	1152	233.3	874	177.0
Flevoland	946	223.6	672	158.9
Noord-Holland-Noord	1450	218.8	760	114.7
Groningen	1178	201.1	921	157.2
IJsselland	1065	200.4	771	145.1
Noord- en Oost-Gelderland	1635	197.5	1287	155.5
Fryslân	1088	167.4	1024	157.5
Limburg-Zuid	814	136.3	595	99.6
Zeeland	498	129.9	357	93.1

## 11 VERGELIJKING MET LANDELIJKE SITUATIE

Tabel 22: Leeftijdverdeling van de GGD t.o.v. leeftijdsverdeling Nederland over de afgelopen week

Leeftijdsgroep	Totaal gemeld GGD	% GGD	Totaal gemeld Nederland	% Nederland
Totaal gemeld	2494		51130	
0-4	2	0.1	74	0.1
5-9	11	0.4	229	0.4
10-14	107	4.3	1596	3.1
15-19	168	6.7	4405	8.6
20-24	211	8.5	5542	10.8
25-29	231	9.3	4683	9.2
30-34	200	8.0	4216	8.2
35-39	173	6.9	3631	7.1
40-44	187	7.5	3740	7.3
45-49	204	8.2	4408	8.6
50-54	263	10.5	4841	9.5
55-59	232	9.3	4186	8.2
60-64	176	7.1	3101	6.1
65-69	104	4.2	1925	3.8
70-74	87	3.5	1672	3.3
75-79	56	2.2	1091	2.1
80-84	40	1.6	761	1.5
85-89	33	1.3	602	1.2
90-94	5	0.2	300	0.6
95+	3	0.1	98	0.2
Niet vermeld	1	0.0	29	0.1

## 11 VERGELIJKING MET LANDELIJKE SITUATIE

Tabel 23: Top 10 settings<sup>1</sup> van de GGD t.o.v. de settings-aantallen in Nederland over de afgelopen week

Setting	Aantal Nederland	% Nederland	Aantal GGD	% GGD
Thuisituatie (huisgenoten)	7297	62.8	373	63.7
Werksituatie	1418	12.2	80	13.7
Overige familie	1213	10.4	70	11.9
Vrijtijdsbesteding, zoals sportclub	417	3.6	32	5.5
Verpleeghuis	886	7.6	30	5.1
Kennissen en vrienden	448	3.9	20	3.4
School en kinderopvang	463	4.0	12	2.0
Woonzorgcentrum voor ouderen	179	1.5	10	1.7
Overig	178	1.5	9	1.5
Overige gezondheidszorg	66	0.6	7	1.2
Woonvoorziening voor verstandelijk beperkten	63	0.5	7	1.2
Horeca	172	1.5	7	1.2

<sup>1</sup> Alleen settings waarvan er minstens 1 aantal bekend is, worden gepresenteerd.